

SUCESSO ESCOLAR DO POLITÉCNICO DE PORTALEGRE

RELATÓRIO

ANO LETIVO 2020/2021

FICHA TÉCNICA

1

TÍTULO

Sucesso Escolar do Politécnico de Portalegre | Ano Letivo 2020/2021

PROPRIEDADE

Instituto Politécnico de Portalegre

COORDENAÇÃO E ELABORAÇÃO:

GAQ - Observatório Académico do Instituto Politécnico de Portalegre

CONTACTOS:

Instituto Politécnico de Portalegre

Praça do Município, 11

7300-110 Portalegre

Tel.: (351) 245 301 500

Fax: (351) 245 330 353

Website: www.ipportalegre.pt

E-mail: geral@ipportalegre.pt

Portalegre | abril 2022

ÍNDICE

SUCESSO ESCOLAR DO POLITÉCNICO DE PORTALEGRE	3
1 – NOTA INTRODUTÓRIA E METODOLÓGICA	3
2 – POLITÉCNICO DE PORTALEGRE	4
3 – ESCOLA SUPERIOR DE EDUCAÇÃO E CIÊNCIAS SOCIAIS	8
4 – ESCOLA SUPERIOR DE TECNOLOGIA E GESTÃO	12
5 – ESCOLA SUPERIOR AGRÁRIA	17
6 – ESCOLA SUPERIOR DE SAÚDE	20

SUCESSO ESCOLAR DO POLITÉCNICO DE PORTALEGRE

2020/2021

1 – NOTA INTRODUTÓRIA E METODOLÓGICA

Este trabalho apresenta o sucesso escolar dos cursos de CTeSP, 1º e 2º ciclos do Politécnico de Portalegre no ano letivo de 2020/2021.

As taxas de sucesso escolar foram calculadas a partir dos dados disponibilizados pelos Serviços Académicos deste Instituto.

Os dados trabalhados foram filtrados por ciclos de estudos e pelo número de diplomados que concluiu o curso em N anos¹; em N+1 anos; em N+2 anos e em mais de N+2 anos.

Em 2020/2021 concluíram os cursos de CTeSP, 1º e 2º ciclos 516 estudantes sendo que, dos resultados apurados, se verifica que o Politécnico apresenta, neste ano letivo, uma taxa de sucesso escolar de **75,8%**, ou seja, dos 516 diplomados, 391 concluíam o curso no número de anos de duração normal do curso.

Os cursos de CTeSP tem a duração de 2 anos letivos, os de 1º ciclo, com exceção do curso de Enfermagem (ESS) cujo plano de estudos se encontra repartido por 4 anos letivos, têm a duração de 3 anos letivos. Os cursos de 2º ciclo têm duração de 1,5 ou 2 anos letivos.

Para além da taxa de sucesso escolar global, são também apresentadas as taxas de sucesso escolar de cada Escola e de cada ciclo de estudos.

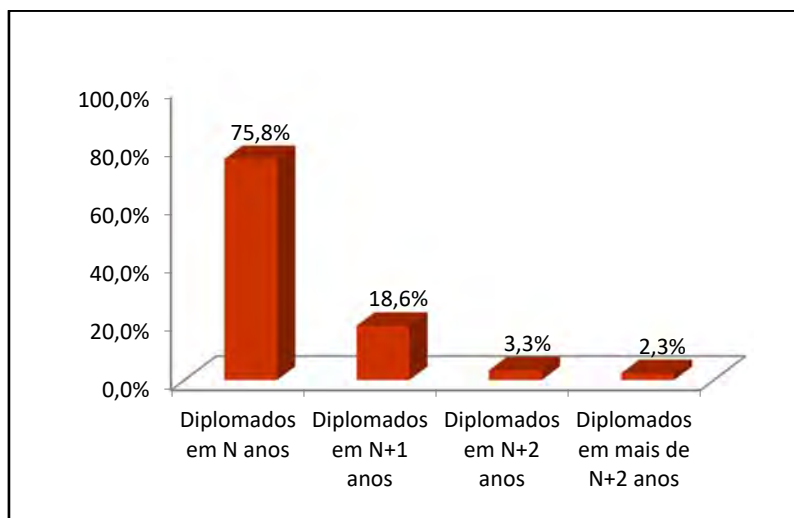
As taxas de sucesso escolar do Politécnico e das suas Escolas serão tornadas públicas através da *internet* (página do Politécnico | Gabinete de Avaliação e Qualidade | Observatório, em <https://www.ipportalegre.pt/pt/sobre-nos/qualidade/observatorio/> cumprindo assim o determinado no Regime Jurídico das Instituições de Ensino Superior (RJIES), no seu artigo 162º, ponto 2, alínea j).

¹ N - Duração normal do curso

2 – POLITÉCNICO DE PORTALEGRE

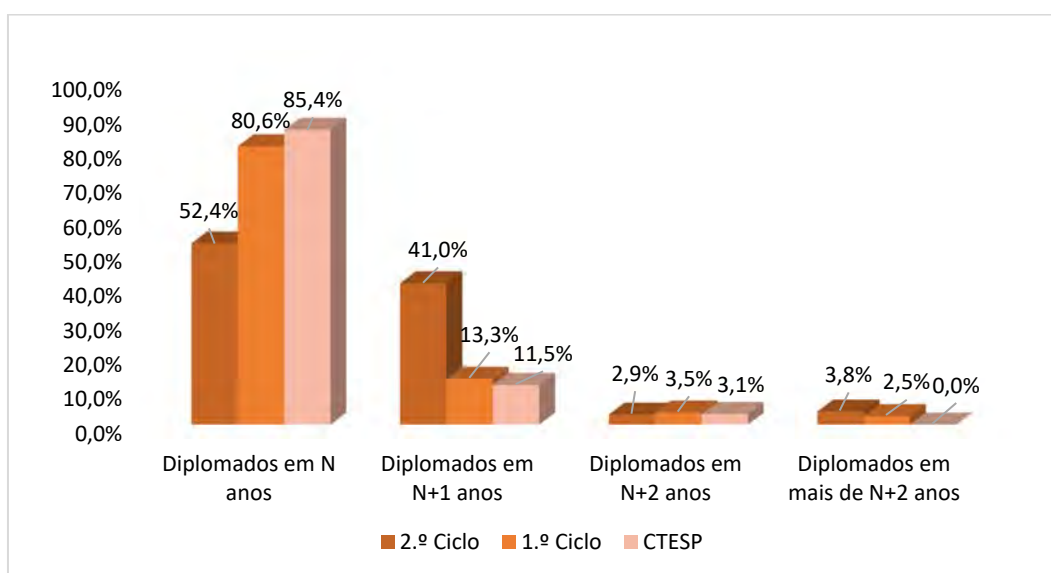
No ano letivo 2020/2021 diplomaram-se 516 estudantes nos cursos CTeSP, 1º e 2º ciclos das quatro Escolas do Politécnico. Diplomaram-se por Escola: 190 estudantes na ESECS; 133 na ESTG; 102 na ESAE e 91 na ESS. Dos 516 estudantes diplomados, 391 diplomaram-se no número de anos que o curso contempla (em N anos). Assim, a taxa de sucesso global neste ano letivo foi de **75,8%**, como se pode verificar no quadro seguinte.

Eficiência Formativa 2020/2021	Nº	%
Diplomados	516	100,0%
Diplomados em N anos	391	75,8%
Diplomados em N+1 anos	96	18,6%
Diplomados em N+2 anos	17	3,3%
Diplomados em mais de N+2 anos	12	2,3%



Relativamente aos diplomados que concluíram CTeSP, cursos de 1º ciclo e cursos de 2º ciclo, constata-se que a taxa de sucesso no CTeSP é de 85,4%, no 1º ciclo de 80,6% e no 2º ciclo de 52,4%, conforme se pode verificar no quadro e gráfico seguintes.

Eficiência Formativa	2.º Ciclo		1.º Ciclo		CTeSP	
Diplomados	105	100,0%	315	100,0%	96	100,0%
Diplomados em N anos	55	52,4%	254	80,6%	82	85,4%
Diplomados em N+1 anos	43	41,0%	42	13,3%	11	11,5%
Diplomados em N+2 anos	3	2,9%	11	3,5%	3	3,1%
Diplomados em mais de N+2 anos	4	3,8%	8	2,5%	0	0,0%



Os quadros seguintes fazem a comparação entre o número e percentagem de diplomados por Escola (primeiro quadro) e o número de diplomados por Escola e por Ciclos de Estudos (segundo quadro).

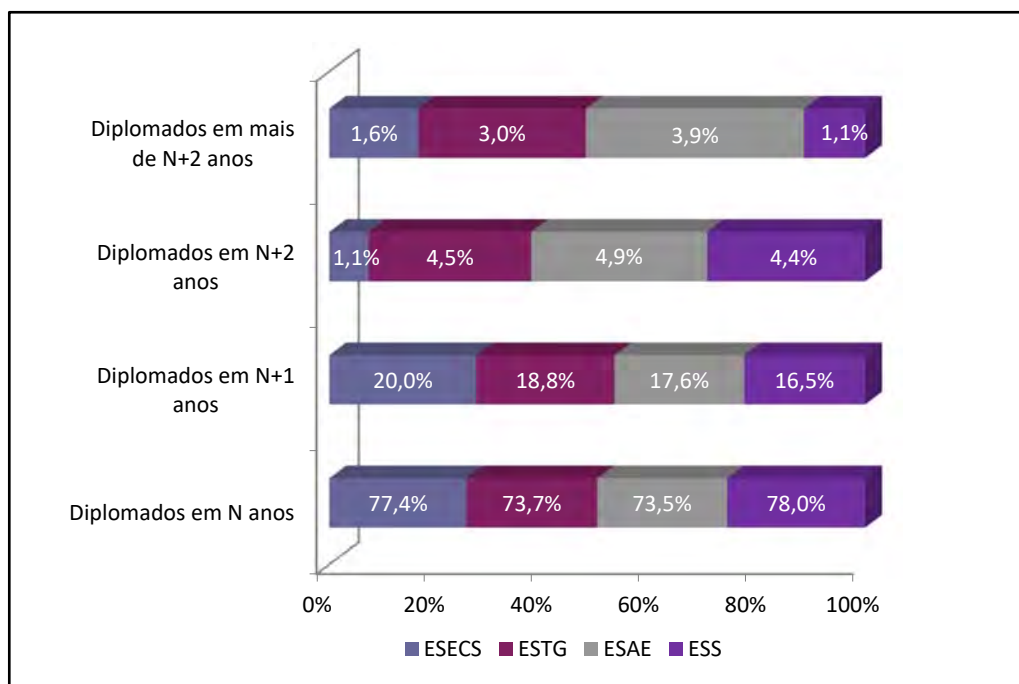
NÚMERO E PERCENTAGEM DE DIPLOMADOS POR ESCOLA

	ESECS		ESTG		ESAE		ESS	
	N.º	%	N.º	%	N.º	%	N.º	%
Diplomados	190	100,0%	133	100,0%	102	100,0%	91	100,0%
Diplomados em N anos	147	77,4%	98	73,7%	75	73,5%	71	78,0%
Diplomados em N+1 anos	38	20,0%	25	18,8%	18	17,6%	15	16,5%
Diplomados em N+2 anos	2	1,1%	6	4,5%	5	4,9%	4	4,4%
Diplomados em mais de N+2 anos	3	1,6%	4	3,0%	4	3,9%	1	1,1%

NÚMERO DE DIPLOMADOS POR ESCOLA E POR CICLOS DE ESTUDOS

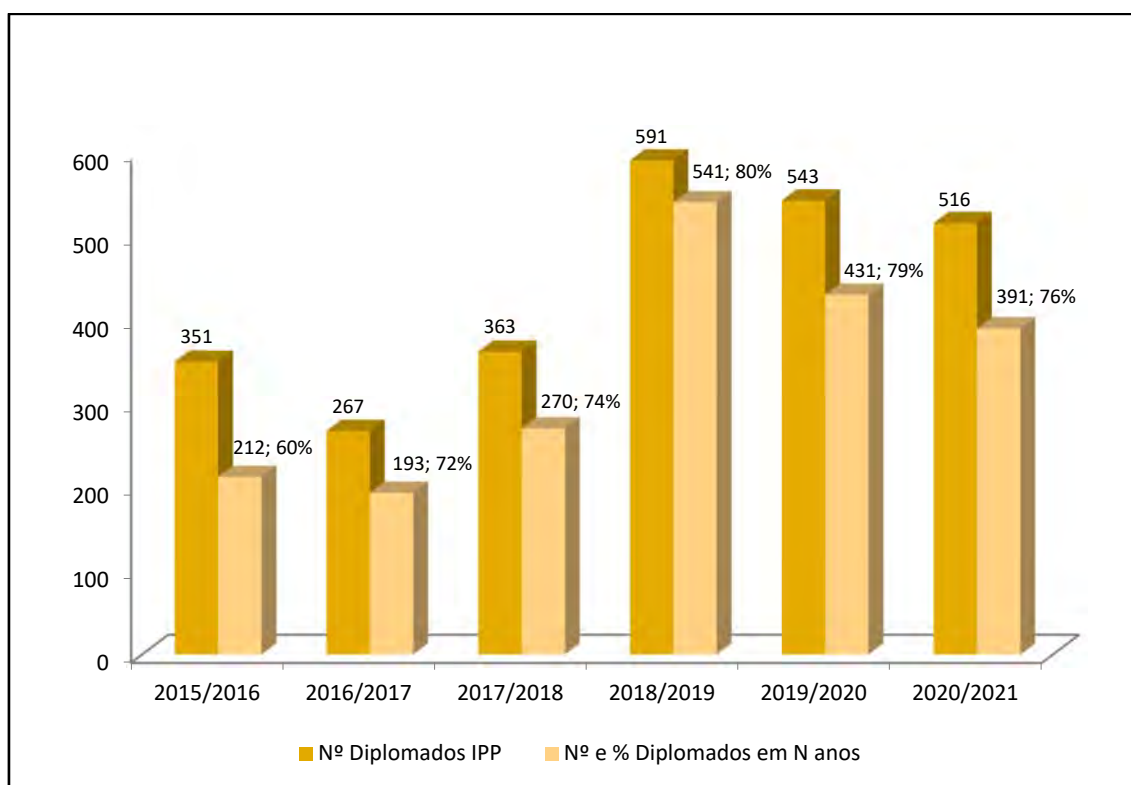
	ESECS			ESTG			ESAE			ESS		
	2.º Ciclo	1.º Ciclo	CTeSP	2.º Ciclo	1.º Ciclo	CTeSP	2.º Ciclo	1.º Ciclo	CTeSP	2.º Ciclo	1.º Ciclo	CTeSP
Diplomados	79	97	14	14	97	22	9	51	42	3	70	18
Diplomados em N anos	49	88	10	1	75	22	5	37	33	0	54	17
Diplomados em N+1 anos	28	8	2	10	15	0	2	8	8	3	11	1
Diplomados em N+2 anos	0	0	2	2	4	0	1	3	1	0	4	0
Diplomados em mais de N+2 anos	2	1	0	1	3	0	1	3	0	0	1	0

Considerando as taxas de sucesso escolar por Escola, verifica-se que a Escola Superior de Saúde é a que apresenta a taxa de sucesso mais elevada, com uma percentagem de diplomados a concluir o curso em N anos de 78,0%. Segue-se a Escola Superior de Educação e Ciências Sociais com 77,4%, a Escola Superior de Tecnologia e Gestão com 73,7% e a Escola Superior Agrária de Elvas com 73,5%.



Comparando as taxas de sucesso escolar globais nos últimos 6 anos verifica-se que o sucesso escolar do Politécnico registou taxas crescentes nos anos letivos compreendidos entre 2015/2016 e 2018/2019. Nos anos letivos seguintes, isto é, em 2019/2020 e 2020/2021 registou-se um decréscimo na taxa de sucesso escolar de 1 ponto percentual e de 4 pontos percentuais face a 2018/2019, conforme se pode constatar no quadro e gráfico seguintes.

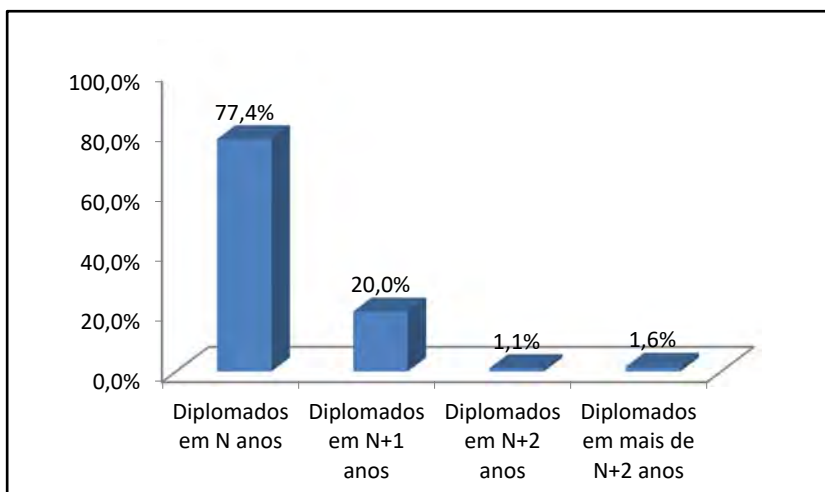
Eficiência Formativa	2015/2016	2016/2017	2017/2018	2018/2019	2019/2020	2020/2021
Diplomados	351	267	363	591	543	516
Diplomados em N anos	60%	72%	74%	80%	79%	76%
Diplomados em N+1 anos	22%	17%	17%	13%	15%	19%
Diplomados em N+2 anos	8%	6%	5%	5%	4%	3%
Diplomados em mais de N+2 anos	10%	5%	4%	3%	3%	2%



Apresentam-se, seguidamente, as taxas de sucesso por Escola, por tipo de oferta formativa e por ciclos de estudos.

3 – ESCOLA SUPERIOR DE EDUCAÇÃO E CIÊNCIAS SOCIAIS

A taxa de sucesso da Escola Superior de Educação e Ciências Sociais é de 77,4%.



Eficiência Formativa Global	Nº	%
Diplomados	190	100,0%
Diplomados em N anos	147	77,4%
Diplomados em N+1 anos	38	20,0%
Diplomados em N+2 anos	2	1,1%
Diplomados em mais de N+2 anos	3	1,6%

8

Eficiência Formativa	2.º Ciclo		1.º Ciclo		CTeSP	
Diplomados	79	100,0%	97	100,0%	14	100,0%
Diplomados em N anos	49	62,0%	88	90,7%	10	71,4%
Diplomados em N+1 anos	28	35,4%	8	8,2%	2	14,3%
Diplomados em N+2 anos	0	0,0%	0	0,0%	2	14,3%
Diplomados em mais de N+2 anos	2	2,5%	1	1,0%	0	0,0%

Taxas de Sucesso por Curso:

Educ. e Prot. Crianças e Jovens em Risco (M)	N.º	%
Nº diplomados	13	100%
Nº diplomados em N anos	10	76,9%
Nº diplomados em N+1 anos	2	15,4%
Nº diplomados em N+2 anos	0	0,0%
Nº diplomados em mais de N+2 anos	1	7,7%

Gerontologia (M)	N.º	%
Nº diplomados	21	100,0%
Nº diplomados em N anos	16	76,2%
Nº diplomados em N+1 anos	4	19,0%
Nº diplomados em N+2 anos	0	0,0%
Nº diplomados em mais de N+2 anos	1	4,8%

Média e Sociedade (M)	N.º	%
Nº diplomados	23	100,0%
Nº diplomados em N anos	12	52,2%
Nº diplomados em N+1 anos	11	47,8%
Nº diplomados em N+2 anos	0	0,0%
Nº diplomados em mais de N+2 anos	0	0,0%

Educação Pré-Escolar (M)	N.º	%
Nº diplomados	2	100,0%
Nº diplomados em N anos	0	0,0%
Nº diplomados em N+1 anos	2	100,0%
Nº diplomados em N+2 anos	0	0,0%
Nº diplomados em mais de N+2 anos	0	0,0%

Educação Especial (M)	N.º	%
Nº diplomados	20	100,0%
Nº diplomados em N anos	11	55,0%
Nº diplomados em N+1 anos	9	45,0%
Nº diplomados em N+2 anos	0	0,0%
Nº diplomados em mais de N+2 anos	0	0,0%

Educação Básica (L)	N.º	%
Nº diplomados	4	100,0%
Nº diplomados em N anos	2	50,0%
Nº diplomados em N+1 anos	1	25,0%
Nº diplomados em N+2 anos	0	0,0%
Nº diplomados em mais de N+2 anos	1	25,0%

Jornalismo e Comunicação (L)	N.º	%
Nº diplomados	25	100,0%
Nº diplomados em N anos	23	92,0%
Nº diplomados em N+1 anos	2	8,0%
Nº diplomados em N+2 anos	0	0,0%
Nº diplomados em mais de N+2 anos	0	0,0%

Serviço Social (L)	N.º	%
Nº diplomados	35	100,0%
Nº diplomados em N anos	31	88,6%
Nº diplomados em N+1 anos	4	11,4%
Nº diplomados em N+2 anos	0	0,0%
Nº diplomados em mais de N+2 anos	0	0,0%

Serviço Social PL (L)	N.º	%
Nº diplomados	13	100,0%
Nº diplomados em N anos	13	100,0%
Nº diplomados em N+1 anos	0	0,0%
Nº diplomados em N+2 anos	0	0,0%
Nº diplomados em mais de N+2 anos	0	0,0%

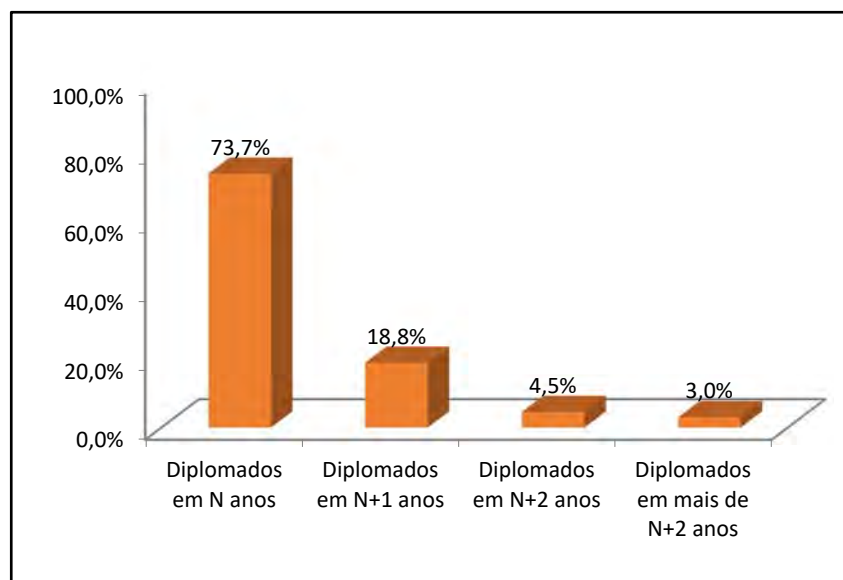
Turismo (L)	N.º	%
Nº diplomados	20	100,0%
Nº diplomados em N anos	19	95,0%
Nº diplomados em N+1 anos	1	5,0%
Nº diplomados em N+2 anos	0	0,0%
Nº diplomados em mais de N+2 anos	0	0,0%

Acompanhamento de Crianças e Jovens (CTeSP)	N.º	%
Nº diplomados	5	100,0%
Nº diplomados em N anos	4	80,0%
Nº diplomados em N+1 anos	1	20,0%
Nº diplomados em N+2 anos	0	0,0%
Nº diplomados em mais de N+2 anos	0	0,0%

Turismo e Informação Turística (CTeSP)	N.º	%
Nº diplomados	9	100,0%
Nº diplomados em N anos	6	66,7%
Nº diplomados em N+1 anos	1	11,1%
Nº diplomados em N+2 anos	2	22,2%
Nº diplomados em mais de N+2 anos	0	0,0%

4 – ESCOLA SUPERIOR DE TECNOLOGIA E GESTÃO

A taxa de sucesso da Escola Superior de Tecnologia e Gestão é de 73,7%.



Eficiência Formativa Global	Nº	%
Diplomados	133	100,0%
Diplomados em N anos	98	73,7%
Diplomados em N+1 anos	25	18,8%
Diplomados em N+2 anos	6	4,5%
Diplomados em mais de N+2 anos	4	3,0%

12

Eficiência Formativa	2.º Ciclo		1.º Ciclo		CTeSP	
Diplomados	14	100,0%	97	100,0%	22	100,0%
Diplomados em N anos	1	7,1%	75	77,3%	22	100,0%
Diplomados em N+1 anos	10	71,4%	15	15,5%	0	0,0%
Diplomados em N+2 anos	2	14,3%	4	4,1%	0	0,0%
Diplomados em mais de N+2 anos	1	7,1%	3	3,1%	0	0,0%

Taxas de Sucesso por Curso:

Design de Identidade Digital (M)	N.º	%
Nº diplomados	5	100,0%
Nº diplomados em N anos	0	0,0%
Nº diplomados em N+1 anos	5	100,0%
Nº diplomados em N+2 anos	0	0,0%
Nº diplomados em mais de N+2 anos	0	0,0%

Gestão de PME (M)	N.º	%
Nº diplomados	8	100,0%
Nº diplomados em N anos	1	12,5%
Nº diplomados em N+1 anos	4	50,0%
Nº diplomados em N+2 anos	2	25,0%
Nº diplomados em mais de N+2 anos	1	12,5%

Tecnologias de Valorização Ambiental e Produção de Energia (M)	N.º	%
Nº diplomados	1	100,0%
Nº diplomados em N anos	0	0,0%
Nº diplomados em N+1 anos	1	100,0%
Nº diplomados em N+2 anos	0	0,0%
Nº diplomados em mais de N+2 anos	0	0,0%

Administração de Publicidade e Marketing (L)	N.º	%
Nº diplomados	27	100,0%
Nº diplomados em N anos	24	88,9%
Nº diplomados em N+1 anos	3	11,1%
Nº diplomados em N+2 anos	0	0,0%
Nº diplomados em mais de N+2 anos	0	0,0%

Design de Comunicação (L)	N.º	%
Nº diplomados	16	100,0%
Nº diplomados em N anos	12	75,0%
Nº diplomados em N+1 anos	4	25,0%
Nº diplomados em N+2 anos	0	0,0%
Nº diplomados em mais de N+2 anos	0	0,0%

Design e Animação Multimédia (L)	N.º	%
Nº diplomados	9	100,0%
Nº diplomados em N anos	6	66,7%
Nº diplomados em N+1 anos	2	22,2%
Nº diplomados em N+2 anos	1	11,1%
Nº diplomados em mais de N+2 anos	0	0,0%

Engenharia Informática (L)	N.º	%
Nº diplomados	12	100,0%
Nº diplomados em N anos	9	75,0%
Nº diplomados em N+1 anos	1	8,3%
Nº diplomados em N+2 anos	0	0,0%
Nº diplomados em mais de N+2 anos	2	16,7%

Gestão (L)	N.º	%
Nº diplomados	24	100,0%
Nº diplomados em N anos	18	75,0%
Nº diplomados em N+1 anos	4	16,7%
Nº diplomados em N+2 anos	2	8,3%
Nº diplomados em mais de N+2 anos	0	0,0%

Gestão PL (L)	N.º	%
Nº diplomados	7	100,0%
Nº diplomados em N anos	6	85,7%
Nº diplomados em N+1 anos	0	0,0%
Nº diplomados em N+2 anos	1	14,3%
Nº diplomados em mais de N+2 anos	0	0,0%

Tecnologia de Produção de Biocombustíveis (L)	N.º	%
Nº diplomados	2	100,0%
Nº diplomados em N anos	0	0,0%
Nº diplomados em N+1 anos	1	50,0%
Nº diplomados em N+2 anos	0	0,0%
Nº diplomados em mais de N+2 anos	1	50,0%

Desenvolvimento para a Web e Dispositivos Móveis (CTeSP)	N.º	%
Nº diplomados	7	100,0%
Nº diplomados em N anos	7	100,0%
Nº diplomados em N+1 anos	0	0,0%
Nº diplomados em N+2 anos	0	0,0%
Nº diplomados em mais de N+2 anos	0	0,0%

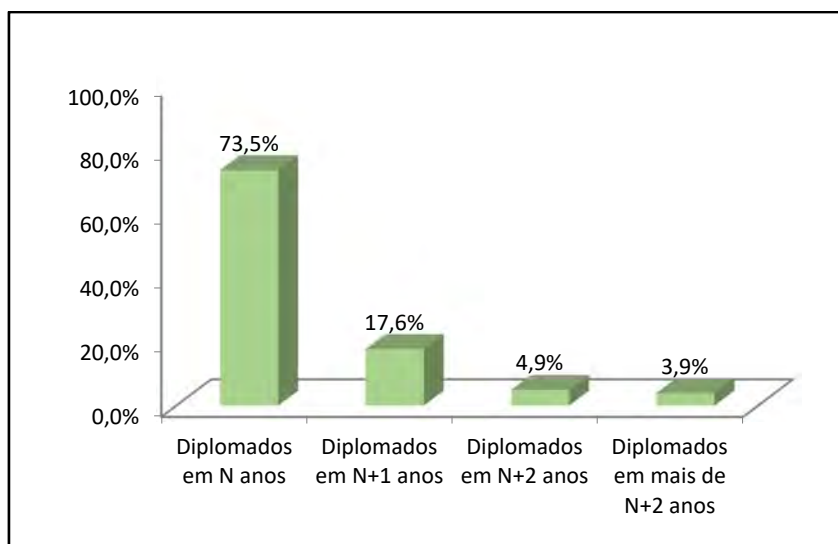
Contabilidade (CTeSP)	N.º	%
Nº diplomados	6	100,0%
Nº diplomados em N anos	6	100,0%
Nº diplomados em N+1 anos	0	0,0%
Nº diplomados em N+2 anos	0	0,0%
Nº diplomados em mais de N+2 anos	0	0,0%

Manutenção Electromecânica (CTeSP)	N.º	%
Nº diplomados	4	100,0%
Nº diplomados em N anos	4	100,0%
Nº diplomados em N+1 anos	0	0,0%
Nº diplomados em N+2 anos	0	0,0%
Nº diplomados em mais de N+2 anos	0	0,0%

Secretariado de Administração (CTeSP)	N.º	%
Nº diplomados	5	100,0%
Nº diplomados em N anos	5	100,0%
Nº diplomados em N+1 anos	0	0,0%
Nº diplomados em N+2 anos	0	0,0%
Nº diplomados em mais de N+2 anos	0	0,0%

5 – ESCOLA SUPERIOR AGRÁRIA

A taxa de sucesso da Escola Superior Agrária é de 73,5%.



Eficiência Formativa Global	Nº	%
Diplomados	102	100,0%
Diplomados em N anos	75	73,5%
Diplomados em N+1 anos	18	17,6%
Diplomados em N+2 anos	5	4,9%
Diplomados em mais de N+2 anos	4	3,9%

17

Eficiência Formativa	2.º Ciclo		1.º Ciclo		CTeSP	
Diplomados	9	100,0%	51	100,0%	42	100,0%
Diplomados em N anos	5	55,6%	37	72,5%	33	78,6%
Diplomados em N+1 anos	2	22,2%	8	15,7%	8	19,0%
Diplomados em N+2 anos	1	11,1%	3	5,9%	1	2,4%
Diplomados em mais de N+2 anos	1	11,1%	3	5,9%	0	0,0%

Taxas de Sucesso por Curso:

Agricultura Sustentável (M)	N.º	%
Nº diplomados	9	100,0%
Nº diplomados em N anos	5	55,6%
Nº diplomados em N+1 anos	2	22,2%
Nº diplomados em N+2 anos	1	11,1%
Nº diplomados em mais de N+2 anos	1	11,1%

Agronomia (L)	N.º	%
Nº diplomados	18	100,0%
Nº diplomados em N anos	16	88,9%
Nº diplomados em N+1 anos	2	11,1%
Nº diplomados em N+2 anos	0	0,0%
Nº diplomados em mais de N+2 anos	0	0,0%

Enfermagem Veterinária (L)	N.º	%
Nº diplomados	26	100,0%
Nº diplomados em N anos	18	69,2%
Nº diplomados em N+1 anos	4	15,4%
Nº diplomados em N+2 anos	2	7,7%
Nº diplomados em mais de N+2 anos	2	7,7%

Equinicultura (L)	N.º	%
Nº diplomados	7	100,0%
Nº diplomados em N anos	3	42,9%
Nº diplomados em N+1 anos	2	28,6%
Nº diplomados em N+2 anos	1	14,3%
Nº diplomados em mais de N+2 anos	1	14,3%

Cuidados Veterinários (CTeSP)	N.º	%
Nº diplomados	14	100,0%
Nº diplomados em N anos	11	78,6%
Nº diplomados em N+1 anos	2	14,3%
Nº diplomados em N+2 anos	1	7,1%
Nº diplomados em mais de N+2 anos	0	0,0%

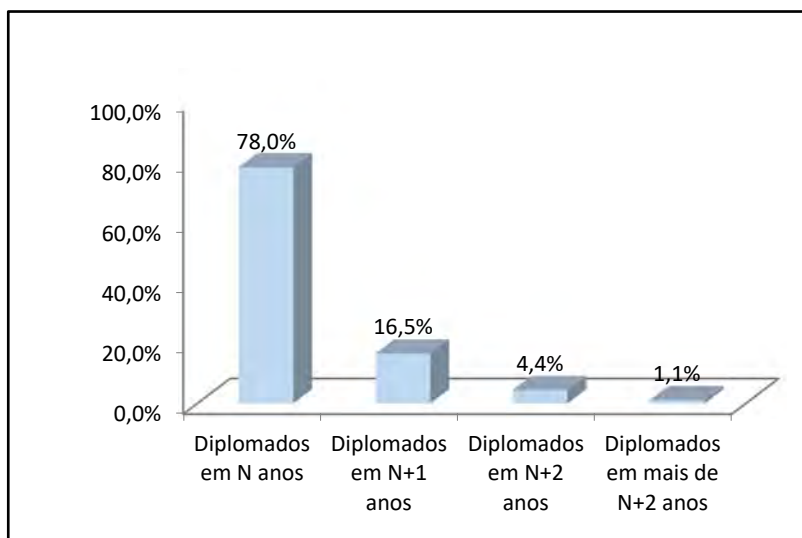
Desporto e Formação Equestre (CTeSP)	N.º	%
Nº diplomados	4	100,0%
Nº diplomados em N anos	3	75,0%
Nº diplomados em N+1 anos	1	25,0%
Nº diplomados em N+2 anos	0	0,0%
Nº diplomados em mais de N+2 anos	0	0,0%

Produção Agropecuária (CTeSP)	N.º	%
Nº diplomados	16	100,0%
Nº diplomados em N anos	12	75,0%
Nº diplomados em N+1 anos	4	25,0%
Nº diplomados em N+2 anos	0	0,0%
Nº diplomados em mais de N+2 anos	0	0,0%

Viticultura e Enologia (CTeSP)	N.º	%
Nº diplomados	8	100,0%
Nº diplomados em N anos	7	87,5%
Nº diplomados em N+1 anos	1	12,5%
Nº diplomados em N+2 anos	0	0,0%
Nº diplomados em mais de N+2 anos	0	0,0%

6 – ESCOLA SUPERIOR DE SAÚDE

A taxa de sucesso da Escola Superior de Saúde é de 78,0%.



Eficiência Formativa Global	Nº	%
Diplomados	91	100,0%
Diplomados em N anos	71	78,0%
Diplomados em N+1 anos	15	16,5%
Diplomados em N+2 anos	4	4,4%
Diplomados em mais de N+2 anos	1	1,1%

20

Eficiência Formativa	2º Ciclo		1.º Ciclo		CTeSP	
Diplomados	3	100,0%	70	100,0%	18	100,0%
Diplomados em N anos	0	0,0%	54	77,1%	17	94,4%
Diplomados em N+1 anos	3	100,0%	11	15,7%	1	5,6%
Diplomados em N+2 anos	0	0,0%	4	5,7%	0	0,0%
Diplomados em mais de N+2 anos	0	0,0%	1	1,4%	0	0,0%

Taxas de Sucesso por Curso:

Enfermagem (M)	N.º	%
Nº diplomados	3	100,0%
Nº diplomados em N anos	Não aplicável	0,0%
Nº diplomados em N+1 anos	3	100,0%
Nº diplomados em N+2 anos	0	0,0%
Nº diplomados em mais de N+2 anos	0	0,0%

Enfermagem (L)	N.º	%
Nº diplomados	61	100,0%
Nº diplomados em N anos	47	77,0%
Nº diplomados em N+1 anos	10	16,4%
Nº diplomados em N+2 anos	4	6,6%
Nº diplomados em mais de N+2 anos	0	0,0%

Higiene Oral (L)	N.º	%
Nº diplomados	9	100,0%
Nº diplomados em N anos	7	77,8%
Nº diplomados em N+1 anos	1	11,1%
Nº diplomados em N+2 anos	0	0,0%
Nº diplomados em mais de N+2 anos	1	11,1%

Proteção Civil e Socorro (CTeSP)	N.º	%
Nº diplomados	13	100,0%
Nº diplomados em N anos	12	92,3%
Nº diplomados em N+1 anos	1	7,7%
Nº diplomados em N+2 anos	0	0,0%
Nº diplomados em mais de N+2 anos	0	0,0%

Gerontologia e Cuidados de Apoio à Pessoa Idosa (CTeSP)	N.º	%
Nº diplomados	5	100,0%
Nº diplomados em N anos	5	100,0%
Nº diplomados em N+1 anos	0	0,0%
Nº diplomados em N+2 anos	0	0,0%
Nº diplomados em mais de N+2 anos	0	0,0%

